



Comando Carabinieri per le Politiche Agricole e Alimentari

- Fonti normative e compiti;
- Organizzazione ordinativa;
- Sinergie operative;
- Attività del reparto nell'azione di repressione delle frodi nel settore agroalimentare;



ISTITUZIONE

Il Comando Carabinieri Politiche Agricole e Alimentari è stato istituito il 5 dicembre 1994 a seguito del Decreto Interministeriale del 05/12/1994



Alle dipendenze funzionali del Ministro delle Politiche Agricole Alimentari e Forestali opera il reparto specializzato Comando Carabinieri Politiche Agricole e Alimentari, istituito presso il Ministero, che svolge

controlli straordinari

- sulla erogazione e sul percepimento degli aiuti comunitari nel settore agroalimentare e della pesca ed acquacoltura
- sulle operazioni di ritiro e vendita di prodotti agroalimentari, ivi compresi gli aiuti a Paesi in via di sviluppo e indigenti

Il Comando Carabinieri Politiche Agricole e Alimentari esercita

controlli specifici

sulla regolare applicazione dei regolamenti comunitari

concorre

nell'attività di prevenzione e repressione delle frodi nel settore agroalimentare coordinandosi con l'Ispettorato Centrale per il Controllo della Qualità dei Prodotti Agroalimentari (I.C.Q.)

Nello svolgimento di tali compiti il Comando Carabinieri Politiche Agricole e Alimentari, avvalendosi dei poteri previsti dalle norme vigenti per l'esercizio delle proprie attività istituzionali, può effettuare accessi ed ispezioni amministrative

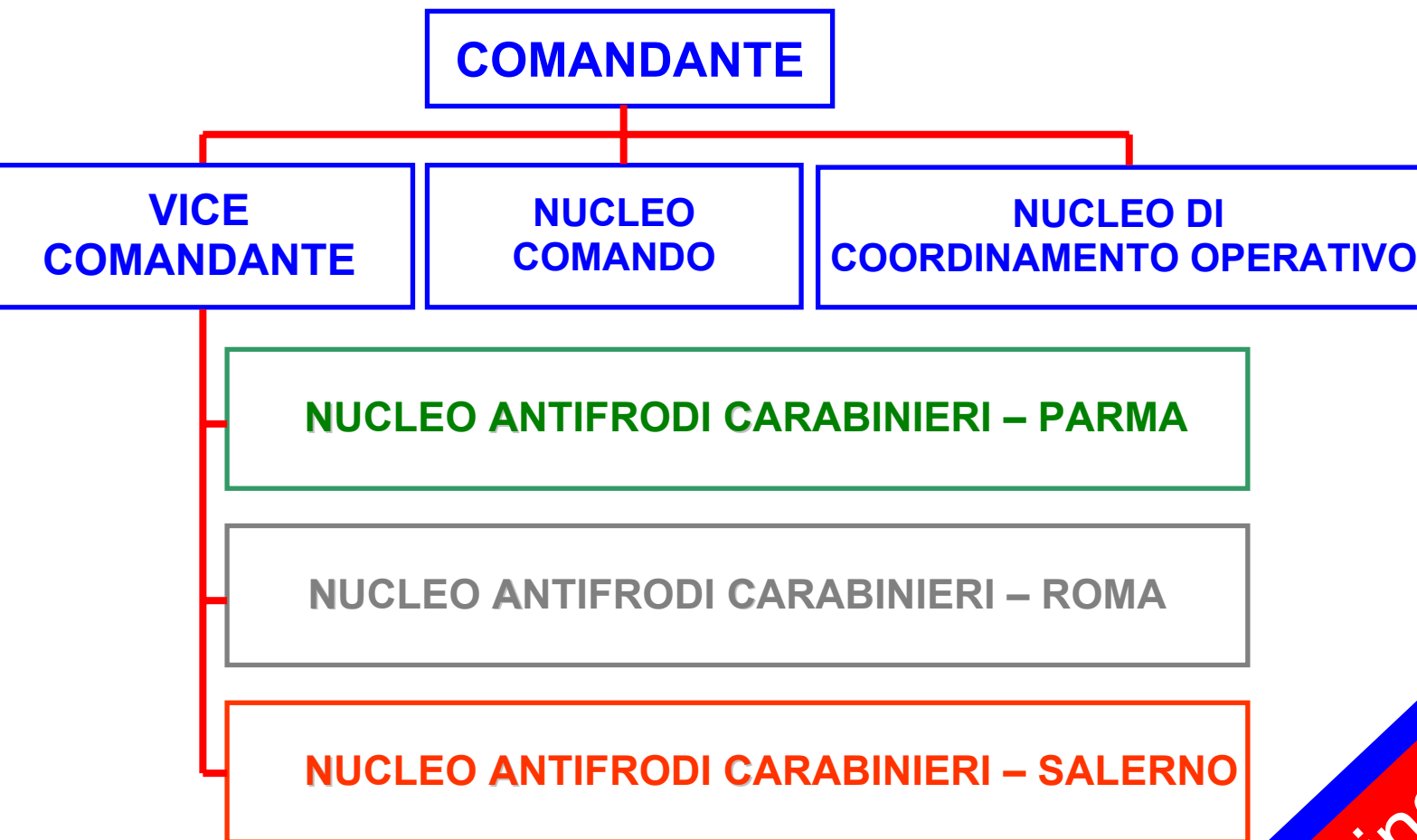


ORGANIZZAZIONE DEL REPARTO



C **C**
COMANDO CARABINIERI
Contro le frodi, al servizio dei
cittadini

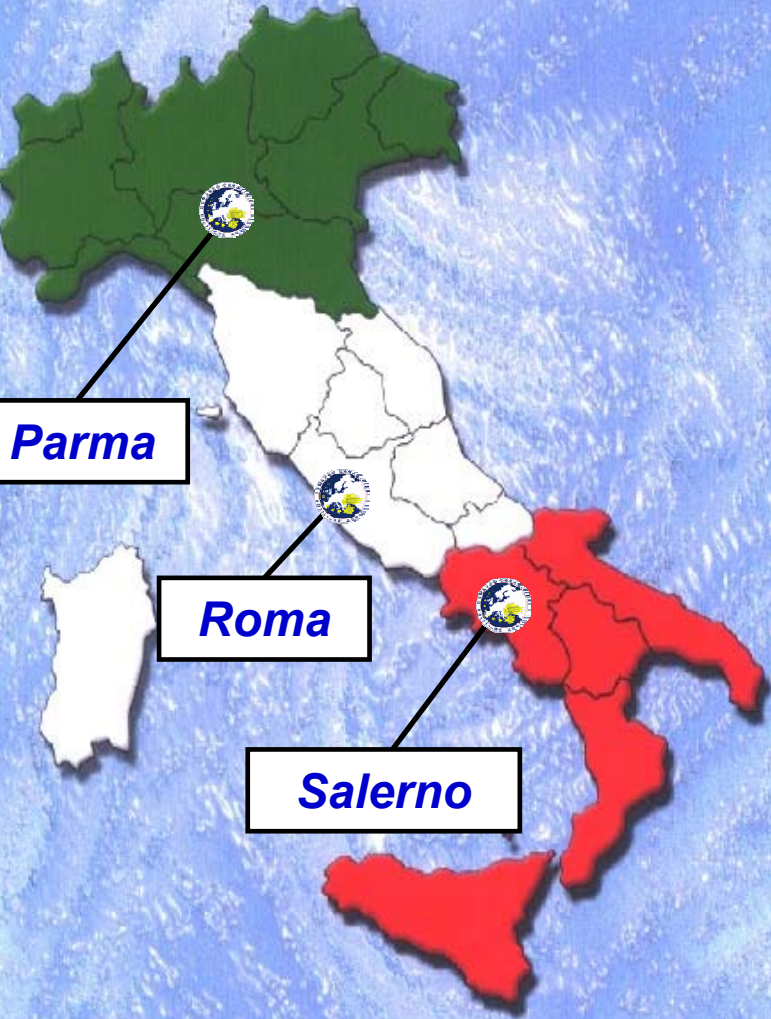
ORGANIGRAMMA



Ordinamento



NAC



PIEMONTE
VALLE D'AOSTA
LOMBARDIA
LIGURIA
VENETO
TRENTINO A.A.
FRIULI V.G.
E. ROMAGNA

TOSCANA
MARCHE
UMBRIA
LAZIO
ABRUZZO
MOLISE
SARDEGNA

CAMPANIA
PUGLIA
BASILICATA
CALABRIA
SICILIA



Nuclei Antifrodi Carabinieri



NUCLEO DI COORDINAMENTO OPERATIVO

*Coordinamento nazionale e supporto operativo
dei N.A.C*

GESTIONE:

Sistemi informatici d'indagine

Banche Dati

Numero Verde 800-020-320



Organizzazione



SINERGIE



C **C**
CONTRO le frodi, al servizio dei
CITTADINI

Sinergie



AGECONTRO

ARTESIANI

AVEPA



Organismi Internazionali deputati alla Lotta Antifrode



La tutela degli interessi finanziari della Comunità è compito d'importanza essenziale per le istituzioni europee. Il fenomeno delle truffe e delle frodi ledono il bilancio comunitario, arrecando gravi danni anche al singolo stato membro. Al fine di intensificare l'azione di contrasto, nel 1999 le Istituzioni comunitarie hanno istituito l'OLAF (acronimo francese di Ufficio europeo per la lotta antifrode) e hanno sancito la sua indipendenza nella funzione investigativa.

Il Comando Carabinieri Politiche Agricole e Alimentari costituisce uno dei punti di riferimento di questo organismo nel settore agro-alimentare, ponendosi anche come interfaccia con tutta l'Arma dei Carabinieri. La presenza di un Ufficiale Superiore del Comando in seno all'OLAF, con funzioni di collegamento, rende i rapporti di collaborazione più agevoli e più efficace il necessario coordinamento informativo ed operativo.

Sinergie



Organismi Internazionali deputati alla Lotta Antifrode



**DIRECTOR OF OLAF
F.H. BRÜNER**



**Unità Agricoltura
Dott.ssa Sperber**

**Ufficiale Comando Carabinieri
Politiche Agricole e Alimentari**

Sinergie



ATTIVITA' DEL REPARTO

- CONTRASTO ALLE FRODI
- TUTELA DELLA QUALITA' AGROALIMENTARE



TIPOLOGIE DI ILLECITI RISCONTRATE CON PIU' FREQUENZA

- frodi finalizzate all'illecito percepimento di fondi Comunitari stanziati dalla P.A.C. e dai Piani di Sviluppo Rurale;
- frodi nel settore del tabacco realizzate con il conferimento, da parte di titolari di quota, del prodotto ammesso a premio comunitario, ad aziende di trasformazione, attestando falsamente, con la complicità di addetti al controllo, quantitativi diversi (gonfiati o addirittura inesistenti) rispetto alla quota posseduta;
- esistenza di mercati paralleli di prodotti alimentari che sfuggono ai controlli ordinari (es. Latte in nero, che sottratto alla contabilizzazione prevista dal regime delle quote, elude il prelievo supplementare stabilito dalla normativa comunitaria, permettendo di conseguire illeciti guadagni; tale pratica genera concorrenza sleale ed altera gli equilibri di mercato;
- pratiche illecite sulle operazioni di ritiro dal mercato e vendita di prodotti agroalimentari, ivi compresi gli aiuti ai Paesi in via di sviluppo e indigenti

Contrasto alle frodi



TIPOLOGIE DI ILLECITI RISCONTRATE CON PIU' FREQUENZA

Frodi riferite al commercio dei prodotti agroalimentari in genere.

Tra le più significative, per le ricadute economiche, quelle connesse all'imitazione o alla contraffazione di prodotti a denominazione registrata con prodotti ordinari (D.O.C., I.G.T., D.O.C.G., D.O.P.);

DOP

Denominazione d'Origine Protetta



IGP

Indicazione Geografica Protetta



STG

Specialità Tradizionale Garantita



DOCG - Denominazione d'Origine Controllata e Garantita

DOC - Denominazione d'Origine Controllata

IGT - Indicazione Geografica Tipica

Contrasto alle frodi



OPERAZIONE DI SERVIZIO

WITHDRAWAL

(Calabria, Lazio, Sicilia, Toscana e Piemonte 2007)

Operazioni di Servizio



OPERAZIONE WITHDRAWAL

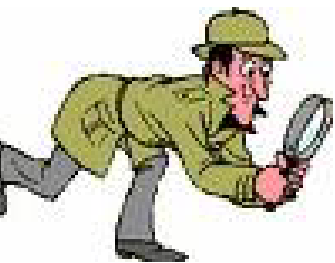
L'indagine fu intrapresa nell'agosto del 2003, dopo un'attività di osservazione su alcune Organizzazioni di produttori, che avevano chiesto il premio comunitario per RITIRI DAL MERCATO di pesche e nettarine. Tale procedura risultò da subito alquanto anomala, poiché in quel periodo, da indagini di mercato espletate in zona, emergeva che vi era una scarsa produzione di pesche e nettarine ed i prezzi, al mercato del fresco, erano saliti notevolmente. Ciò in netto contrasto, quindi, con la richiesta di ritiri dal mercato, che presupponeva quantitativi di produzione in forte eccesso.

L'attività investigativa fu estesa in seguito ad altre OO.PP. e ad altri settori d'intervento quali "PROGRAMMI OPERATIVI", e la "TRASFORMAZIONE AGRUMARIA".



Veniva scoperto, così, un ingegnoso sistema truffaldino che si basava su:

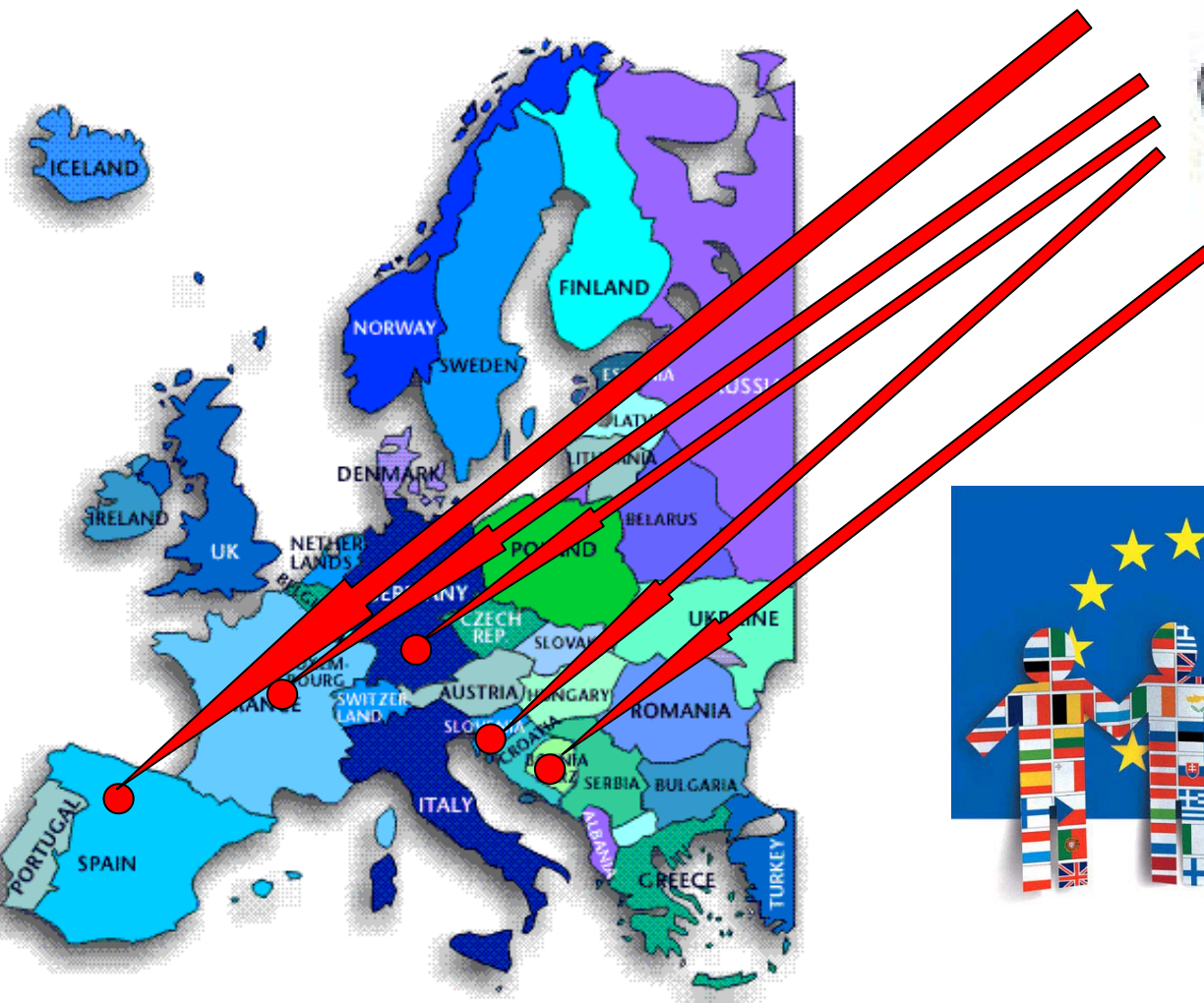
- falsi contratti di affitto o di proprietà di terreni agrumetati, con ingenti ed inesistenti conferimenti di agrumi ad industrie di trasformazione (ubicate anche all'estero) che avvenivano solo sulla carta;
- fittizie cessioni di succo di agrumi e scarti di lavorazione a società italiane ed estere;
- false attestazioni dei pubblici funzionari regionali e false fatturazioni.



Operazioni di Servizio



Il contributo dell'OLAF ha permesso di verificare le inesistenti cessioni di succo d'arancia all'estero e dimostrare conseguentemente la falsità delle dichiarazioni di alcune industrie di trasformazione calabresi



Operazioni di Servizio



SOGGETTI GIURIDICI INTERESSATI **DALL'OPERAZIONE WITHDRAWAL**

- **Organizzazione dei Produttori (OP).**
- controllate 128 OP -
 - **Imprese di trasformazione.**
- controllate 18 imprese di trasformazione -



Risultati conseguiti:

- Contributi illecitamente percepiti: euro 47.164.668,00;
- Contributi bloccati: 41.834.275,00.



Organizzazioni di Produttori

Trasformatori

Operazioni di Servizio



Sequestri operati:

- 301 immobili (terreni e fabbricati) per un valore complessivo di euro 14.950.000;
- 25 automezzi;
- 7 aziende commerciali per un valore di euro 2.760.000;
- 41 polizze assicurative;
- 2 libretto al portatore per euro 15.000, provento di corruzione;
- 2 quote societarie, titoli di deposito e azioni per un valore di euro 50.000;

Emissione ed utilizzo di fatture per operazioni inesistenti accertate per euro 12.944.282.



Operazioni di Servizio





Provvedimenti adottati:

- Persone denunciate all'A.G. 544, di cui 65 colpiti da provvedimenti restrittivi, nell'aprile del 2007;
- Segnalazione alla Magistratura contabile di 62 persone responsabili di danno erariale pari a euro 9.864.969;

Reati contestati: associazione per delinquere, truffa aggravata per il conseguimento di erogazioni pubbliche, falso ideologico, falsità materiale, abuso d'ufficio, uso di atto falso, reati tributari, corruzione;



Operazioni di Servizio



Conclusioni



- Poco probabile che comportamenti illeciti complessi e protratti nel tempo possano essere attuati senza “accondiscendenza” di pubblici funzionari ;
- Necessità di affrontare il fenomeno consapevoli che si tratta di espressioni di criminalità di notevole ingegno e non di secondo piano, contro cui è doveroso mettere in campo le migliori risorse investigative umane e tecniche
- La criminalità organizzata è realmente disinteressata ?

